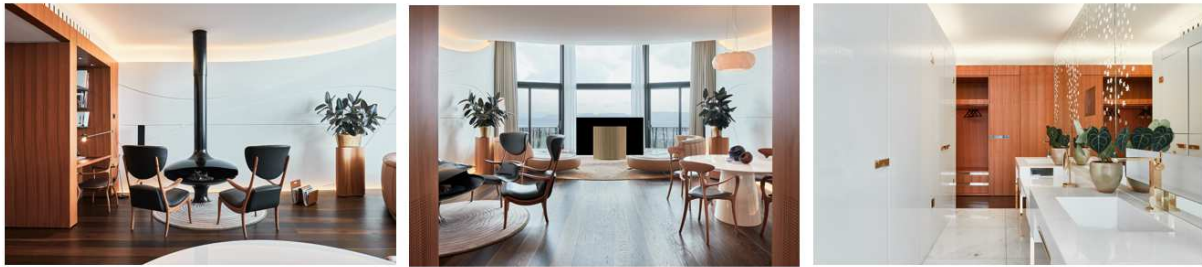


Medienmitteilung

## BANG & OLUFSEN BEOVISION HARMONY – DAS INROOM-ENTERTAINMENT DER PRÄSIDENTENSUITEN

**Tradition trifft auf Moderne – bei den Marken «The Dolder Grand» und «Bang & Olufsen» gilt dies in vielerlei Hinsicht.**



Seit der Erweiterung des historischen Hauptgebäudes von 1899 durch die beiden Gebäudeflügel, die von den renommierten Londoner Architekten Foster and Partners zwischen 2004 und 2008 durchgeführt wurden, spielt Kunst, Architektur und Interior Design im City Resort eine essenzielle Rolle. Geprägt wurde das Dolder Grand aber nicht zuletzt von den Menschen, die über die Jahrzehnte zu Gast waren. Einige von ihnen haben einen derart tiefen Eindruck hinterlassen, dass ihnen eine der Präsidentensuiten gewidmet wurde, wie von Karajan, Masina, Giacometti und die Rolling Stones.

Um den Gästewünschen im Bereich Streaming und Unterhaltungselektronik Rechnung zu tragen, gingen das Dolder Grand und Bang & Olufsen, der dänische Anbieter von Unterhaltungselektronik im Luxussegment, 2008 eine Partnerschaft ein. Ebenso wie das Dolder Grand basiert der Spirit der Marke auf einer langen Historie, die bis ins Jahr 1925 zurückreicht. Auch Bang & Olufsen meistert die Symbiose aus Erbe und Verwandlung ins digitalisierte Alltagsleben immer wieder aufs Neue.

Für beide Luxusmarken steht das Erlebnis für die Sinne im Mittelpunkt. «Mit Beovision Harmony haben wir ein Produkt gefunden, das neueste Unterhaltungstechnik, Design und Gästelerlebnis kombiniert. Erlebbar ist dies für unsere Suiten-Gäste in Form von Bewegungen, einzigartigen Bild- und Klangelementen, Materialien und einfacher Bedienung», sagt Randy Hitti, Director of Rooms im Dolder Grand. «Die schnelle und unkomplizierte Möglichkeit, mit dem eigenen Gerät seine Lieblingsserie zu streamen, verstärkt das Gefühl, <zu Hause zu sein.>»

Oliver Dross, Mitglied des Verwaltungsrates der Bosshard HomeLink AG, des lokalen B&O-Partners, doppelt nach: «Neben Bild- und Klangperfektion ist es für uns wichtig, die anspruchsvolle Klientel des Dolder Grand mit überraschenden Elementen zu begeistern. So versetzt die Bewegung des Beovision Harmony beim Ein- und Ausschalten jeden Betrachter ins Staunen. Dadurch wird der Fernseher auch im ausgeschalteten Zustand zu einem Designobjekt, das optimal mit der wunderschönen Umgebung der Suiten harmoniert. Zudem kann der Gast seinen Blick über den Zürichsee und die Landschaft schweifen lassen, ohne dass dieser durch den Fernseher eingeschränkt ist.»

Das Gästelerlebnis der beiden Lifestyle-Ikonen gibt es ab CHF 5'500.00 pro Nacht. Der Beovision Harmony kann ab CHF 18'300.00 erworben werden.

## Über The Dolder Grand

Das Dolder Grand verfügt über 175 luxuriöse Zimmer und Suiten, vier Restaurants und saisonale Pop-ups. Das «The Restaurant» ist mit zwei Michelin Sternen und 19 Gault Millau Punkten ausgezeichnet; das «Restaurant Saltz» ist mit 14 Gault Millau Punkten dotiert. Der Spa-Bereich bietet auf rund 4'000 Quadratmetern pure Erholung. Bekannt ist auch die umfangreiche Kunstsammlung des Hauses, die aus über 100 Werken von weltbekannten Künstlern wie Salvador Dalí und Takashi Murakami besteht. Das 1899 eröffnete Fünf-Sterne-Superior Hotel trägt die Handschrift der renommierten Architekten Lord Norman Foster und Sylvia Sepielli und ist Mitglied der Leading Hotels of the World, der Swiss Deluxe Hotels und der Responsible Hotels of Switzerland. Besuchen Sie für allgemeine Bilder und Informationen unsere [Medienseite](#).

## Über Bang & Olufsen

Bang & Olufsen ist eine Luxus-Audiomärke, die 1925 im dänischen Struer von Peter Bang und Svend Olufsen gegründet wurde, deren Hingabe und Vision bis heute das Fundament des Unternehmens bilden. Seit fast einem Jahrhundert setzt Bang & Olufsen neue Massstäbe in der Audiotechnologie, und das Unternehmen ist nach wie vor ein Vorreiter in Sachen akustischer Innovation. Auch heute noch zeichnet sich jedes Bang & Olufsen Produkt durch die einzigartige Kombination aus wunderschönem Klang, zeitlosem Design und unübertroffener Handwerkskunst aus. Die innovativen und fortschrittlichen Produkte des Unternehmens werden weltweit in Bang & Olufsen Geschäften, auf [bang-olufsen.com](http://bang-olufsen.com) und in ausgewählten Einzelhandelsgeschäften verkauft. Das Unternehmen beschäftigt etwa 900 Mitarbeiter und ist in mehr als 70 Märkten tätig. Die Aktien von Bang & Olufsen sind an der NASDAQ Copenhagen A/S notiert.

## Ansprechpartner/ -innen für Interviewanfragen und weitere Informationen:

The Dolder Grand  
Joachim Schweier  
Senior Marketing & Communications Manager  
Tel +41 44 456 60 00  
[joachim.schweier@dolderhotelag.com](mailto:joachim.schweier@dolderhotelag.com)

PR/Ticular  
Laura Amanzi  
Managing Director Zürich  
Tel +41 76 419 17 10  
[laura.amanzi@pr-ticular.com](mailto:laura.amanzi@pr-ticular.com)

Bang & Olufsen AG  
Malick S. Loum  
Marketing Manager Switzerland  
Tel +41 79 254 04 84  
[mslo@bang-olufsen.dk](mailto:mslo@bang-olufsen.dk)